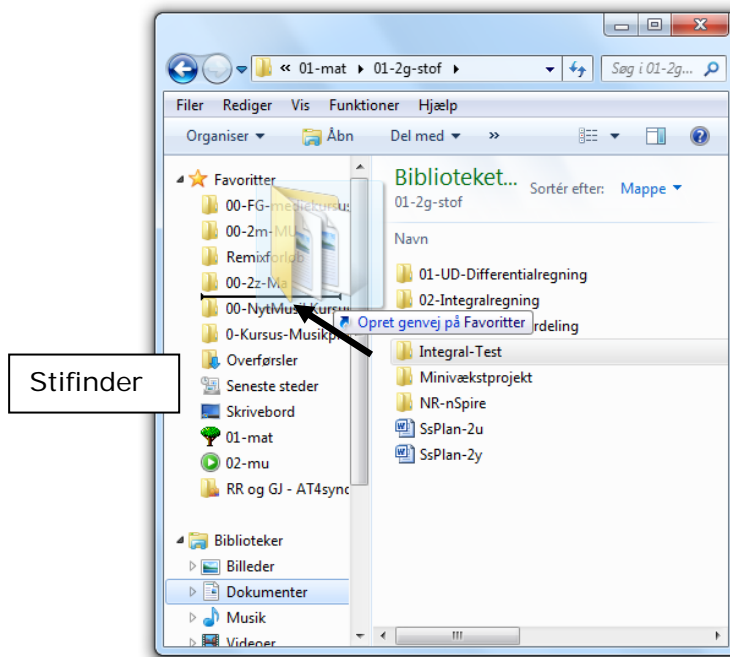


Tilpas *stifinder* og *biblioteker* i Windows 7



Tilføj og fjern mapper i stifinder

- Åben stifinder og gå ind i dokumenter og find en mappe du tit benytter (evt i en undermappe)
- Træk nu en af mapperneop MELLEM favoritterne. Det er helt afgørende at teksten **Opret genvej på Favoritter** viser sig og at teksten ikke er **Flyt mappe til ...** (Den sidste besked får du, hvis du

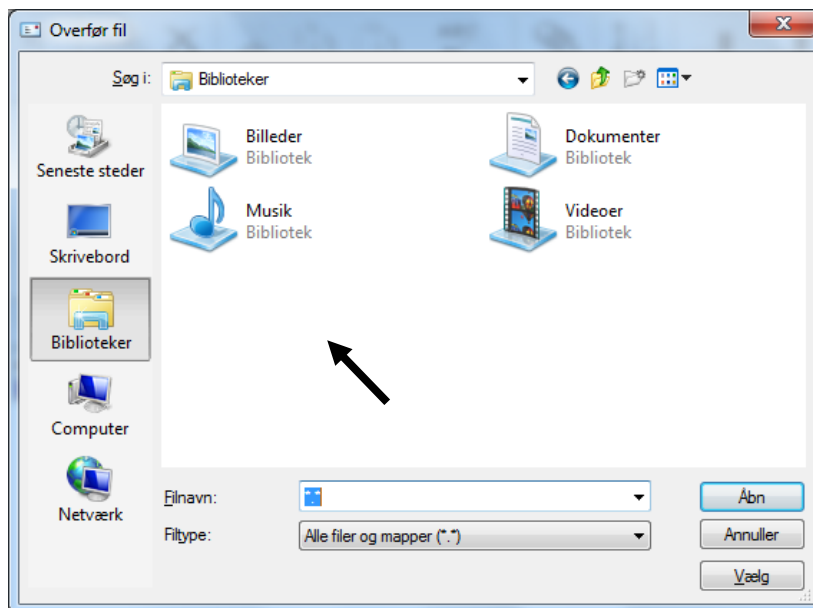


trækker en mappe hen over en af de andre og dermed flytter den mappe. (Hvis du gør det må du flytte mappen tilbage bagefter)

- Nu optræder den udvalgte mappe i stifinderen mellem favoritter.
- Du kan fjerne mappen igen ved at højreklikke på den i stifinderen og vælg **Fjern**.

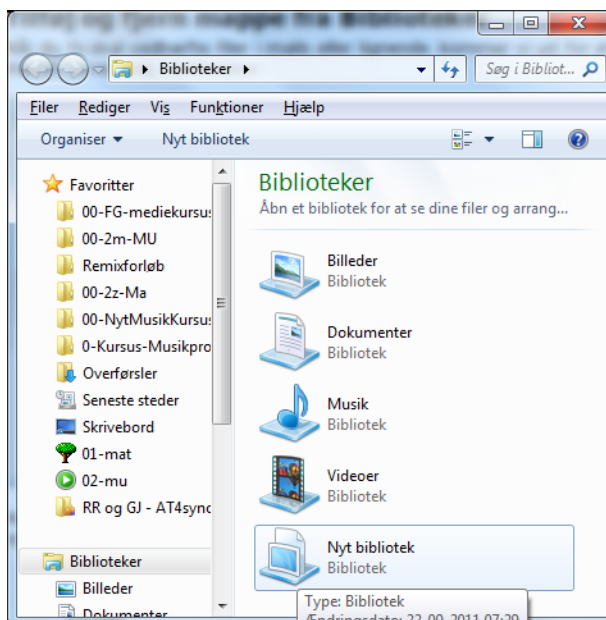
Tilføj og fjern mappe fra Biblioteker

Når du fx skal vedhæfte filer i mails eller lignende kommer vi ud for at vi starter vores valg i Biblioteker:



Her er det altså ikke lige til at se fx Dropboxen. Denne brugerflade kan vi også selv ændre og en oplagt mulighed er at tilføje dropboxen.

- Åben biblioteker og **højreklik** hvor pilen viser og vælg **Ny** og lad den i første omgang bare hedde **Nyt bibliotek** ved at klikke udenfor navnet
- Klik nu på den nye mappe og derefter på **Medtag mappe**



- Vi skal nu finde vores dropboxmappe og den ligger sikkert i **Computer > Lokal C-disk > Brugere > GJ** (står der i min) > **Dropbox**
- Nu virker genvejen. Gå ind og ret navnet til **Dropbox** som du plejer at skifte navn på mapper